



Movement that inspires



KIAs kraftfulde nye fastback-sportssedan bliver testet i ekstreme minusgrader på både is og sne

2017-02-28 09:00 CET

Ekstrem vintertest af den helt nye KIA Stinger

Fredericia den 28. februar 2017 – KIA Stinger kastes ud i den arktiske vinter i forbindelse med det sidste udviklingsarbejde forud for markedsintroduktionen i anden halvdel af 2017. Ingeniørerne er rykket ud fra koncernens europæiske testbase på den berømte Nürburgring Nordschleife i Tyskland for at udsætte KIAs nye fastback-sportssedan for de ekstreme minusgrader og de isdækkede omgivelser i det nordlige Sverige.

[Download video fra testen her](#)

Ingeniørerne har til formål at skabe balance mellem førernes ønske om forudsigelige og stabile *gran turismo*-inspirerede køreegenskaber under alle forhold og de medrivende, sjove egenskaber fra en baghjulstrukket sportssedan. Med udgangspunkt i udviklingsfaciliteterne i Arjeplog i den svenske del af Lapland, udsætter KIA bilen for en række kørselsforhold med dårligt vejgreb som eksempelvis en glatførebane, en testbane og en slalomtest på den isdækkede sø Uddjaure.

Disse sidste trin i bilens testprogram vil gøre det muligt, for KIAs Stinger-udviklingsteam på 100 medarbejdere, at fintune bilens køreegenskaber med både baghjuls- og firehjulstræk. Desuden vil man kunne tilpasse karakteristikken for de forskellige elektroniske førerassistentsystemer, der tilbydes til bilen.

Når bilen kommer til salg, vil Stinger blive KIAs første sedan, der fås med enten baghjuls- eller firehjulstræk. Firehjulstræksystemet med vægt på baghjulene er udviklet til at give optimalt vejgreb i alle situationer. Versioner med firehjulstræk er udstyret med et optimeret Dynamic Torque Vectoring Control-system, som automatisk tilfører trækraft eller bremsekraft til de enkelte hjul for at holde bilen på rette kurs ved hurtig kørsel gennem sving eller ved kørsel på overflader med dårligt vejgreb. Kunderne til Stinger med baghjulstræk vil som ekstraudstyr kunne vælge en mekanisk begrænset differentialespærre, der giver optimale køreegenskaber – og køreglæde. Stinger GT-modeller med 3,3-liters motor får deaktiverbar elektronisk stabilitetskontrol (ESC) og Traction Control System (TCS) i indstillingen ”Sport”.

Albert Biermann, som er KIAs Head of Vehicle Test and High Performance Development, udtaler: “Ved at teste bilen under disse ekstreme forhold kan vi fokusere på den stabilitet og forudsigelighed, som Stinger giver køberne – i alle versioner og under alle kørselsforhold. Og som noget afgørende giver disse tests os muligheden for at udvikle en bil, som beholder den køreglæde, som køberne ønsker af en sportssedan. Vi ønsker, at entusiastiske førere skal have mulighed for at opleve køreglæden i deres Stinger under alle forhold, uden at gå på kompromis med sikkerheden”.

KIAs vintertests vil også sikre Stingers holdbarhed. Med temperaturer helt ned til -35° C kan KIA teste hvert enkelt element af bilen under de mest ekstreme forhold. I alle de lande, hvor Stinger kommer til salg, vil den være omfattet af samme brancheførende garanti som KIAs mere konventionelle

modeller.

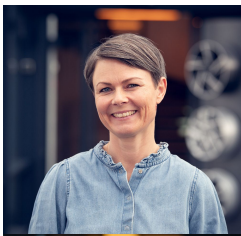
KIA Stinger vil kunne fås med tre forskellige motorer. Den mest kraftfulde er en 3,3-liters V6-motor med dobbelt turbo med en ydelse på 370 hk og et drejningsmoment på 510 Nm. Med den motor når Stinger fra 0-100 km/h på blot 5,1 sek. og den er dermed den hurtigst accelererende produktionsmodel fra KIA nogensinde. Stingers 2,0-liters 4-cylindrede turbomotor yder 255 hk og har et drejningsmoment på 353 Nm. Den tredje motor er en 2,2-liters turbodieselmotor. Den yder 200 hk og har et drejningsmoment på 440 Nm. Alle motorer er kombineret med en 8-trins automatisk gearkasse.

Alle ovenstående tekniske data og priser er gældende på tidspunktet for udgivelsen af pressemeddelelsen – og kan blive ændret. Specifikationer og funktioner nævnt i denne pressemeddelelse kan variere afhængigt af land/region.

Kia Import Danmark AS (www.kia.com) er et selskab under Nellemann koncernen (group.nellemann.dk) med hovedsæde i Fredericia, og beskæftiger i dag cirka 40 ansatte. Kias dna er et stærkt design samtidig med en driftssikker kvalitet, som bakkes op af mærkets unikke 7 års garanti (op til 150.000 km – fri km i de første 3 år).

Kias tidlige skridt i forhold til at popularisere elbiler, placerer mærket i spidsen for elektrificeringen af den danske bilpark. Mærket har et bredt modelprogram af elektrificerede bilmodeller, hvilket naturligt medvirker til, at Kia er et af de bedst sælgende elbil-mærker.

Kontaktpersoner



Lene Mejdal Iversen

Pressekontakt
PR Koordinator
lmi@kiamotors.dk



Rasmus Aagaard

Pressekontakt
Director / CEO
rha@kiamotors.dk



For alle øvrige henvendelser

Pressekontakt
info@kiamotors.dk