

DAL-e er skabt til at yde kundeservice i spidsbelastningsperioder eller under COVID-19, hvor man gerne vil undgå fysisk kontakt

2021-01-25 15:36 CET

Hyundai/Kia koncernen introducerer Avanceret Humanoid Robot, "DAL-e", til automatiseret kundeservice

Fredericia, den 25. januar 2021 – Hyundai/Kia koncernen har lanceret "DAL-e" – en meget avanceret kundeservice-robot, der selvstændigt kommunikerer med mennesker ved hjælp af præcise genkendelsesfunktioner og mobilitetsfunktioner.

DAL-e er et akronym for "Drive you, Assist you, Link with you-experience. "DAL-e" er designet som en pioner inden for automatiserede kundeservices

og er udstyret med avanceret kunstig intelligens til ansigtsgenkendelse samt et automatiseret kommunikationssystem baseret på en sprogforståelsesplatform.

”DAL-e er næste generations serviceplatform, der kan tilbyde automatiserede kundeservices når som helst. Den forventes at blive en messenger, der er i stand til at levere ensartede meddelelser til kunderne på en mere intim og personlig måde end konventionelle robotter, ”sagde Dong Jin Hyun, vicepræsident og leder af Robotics Lab hos Hyundai/Kia koncernen. ”Med løbende opdateringer og forbedringer giver DAL-e friske, behagelige oplevelser til vores værdsatte kunder i et kontaktfrit miljø. Vores mål er at gøre DAL-e i stand til at indgå i en jævn og underholdende kommunikation med kunderne og yde dem en værdifuld service.”

Den 25. januar annoncerede Hyundai/Kia koncernen den indledende afsløring af DAL-e i et showroom i det sydlige Seoul, hvor robotten er begyndt som et pilotprojekt. Efter pilotprojektet forventes den at blive brugt på forskellige områder, der kræver dagligdags interaktion med kunder, såsom andre showrooms hos Hyundai og Kia.

Med sin afskårne, humanoide krop med en indbydende udstråling (måler 1.160 x 600 x 600 mm og vejer 80 kg), er DAL-e betydeligt lettere og mere kompakt sammenlignet med andre kundeservice- og guide-robotter på markedet.

Den er udstyret med venlige, følelseladende fysiske funktioner til interaktion med kunder. I tilfælde af at en kunde kommer ind i salgslokalet uden at bære mundbind, genkender androiden dette og råder kunden til at bære mundbind. Med hensyn til sin kommunikationsevne kan den indgå i en automatiseret og problemfri dialog med kunderne ved at give nyttige oplysninger om produkter og tjenester samt reagere på verbale kommandoer og kommandoer foretaget via robotens touchskærm.

Med hensyn til mobilitet kan DAL-e bevæge sig frit og eskortere kunder rundt i showroomet ved hjælp af dens såkaldte rundstrakte fire hjul. Desuden giver den en underholdende præsentation af bilmodeller og teknologier ved at oprette trådløs forbindelse til en stor skærm i showroomet samtidig med at den gestikulerer med sine bevægelige arme.

I udstillingslokalet, hvor pilotprojektet bliver drevet, får DAL-e stor kredit for

at lette personalets arbejdsgang og tilbyde praktisk hjælp til kunder, herunder dem, der foretrækker at blive hjulpet uden fysisk kontakt til menneskeligt personale i lyset af Covid-19 situationen - såvel som dem, der besøger showrommet på travle spidsbelastningstidspunkter som eksempelvis i weekenden.

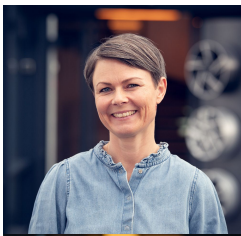
Hyundai/Kia koncernen planlægger at opdatere DAL-e løbende baseret på data fra pilotprojektet og perfektionere dens operationelle kapaciteter som en avanceret Android-robot.

Alle ovenstående tekniske data og priser er gældende på tidspunktet for udgivelsen af pressemeddelelsen – og kan blive ændret. Specifikationer og funktioner nævnt i denne pressemeddelelse kan variere afhængigt af land/region.

Kia Import Danmark AS (www.kia.com) er et selskab under Nellemann koncernen (group.nellemann.dk) med hovedsæde i Fredericia, og beskæftiger i dag cirka 40 ansatte. Kias dna er et stærkt design samtidig med en driftssikker kvalitet, som bakkes op af mærkets unikke 7 års garanti (op til 150.000 km – fri km i de første 3 år).

Kias tidlige skridt i forhold til at popularisere elbiler, placerer mærket i spidsen for elektrificeringen af den danske bilpark. Mærket har et bredt modelprogram af elektrificerede bilmodeller, hvilket naturligt medvirker til, at Kia er et af de bedst sælgende elbil-mærker.

Kontaktpersoner



Lene Mejdal Iversen

Pressekontakt
PR Koordinator
lmi@kiamotors.dk



Rasmus Aagaard

Pressekontakt
Director / CEO
rha@kiamotors.dk



For alle øvrige henvendelser

Pressekontakt
info@kiamotors.dk