



Kia EV9 Concept viser, hvordan nutidens SUV kan udvikle sig til at spille en afgørende rolle i den bæredygtige mobilitetsæra

2022-03-29 12:55 CEST

## Concept EV9 – Kias evolution af SUV'en

**Fredericia, den 29. marts 2022** – Concept EV9 viser Kias fortolkning af SUV-udformningen til den bæredygtige æra inden for mobilitet. Concept EV9 er mere end blot en konceptbil med kombinationen af en inspirerende og tankevækkende æstetik, en kabine, som sætter nye standarder for hvordan kabinen i en SUV skal være, samt næste generations komplet eldrevne nul-emissions-drivlinje. Den giver et indblik i de fremtidige modeller fra Kia i forbindelse med mærkets hurtige fremdrift mod bæredygtig mobilitet.

”Kia Concept EV9 er endnu en vigtig milepæl for os på den fantastiske rejse, som det nye Kia mærke har været på indtil nu. Efter at have klarlagt vores

målsætninger – at blive globalt førende inden for bæredygtige mobilitetsløsninger – har vi måttet foretage en omhyggelig vurdering af, hvordan fremtiden – både på nærmeste og på mellemlang sigt vil påvirke alle biltyper og modeller. Det gælder også SUV'en”, fortalte Karim Habib, som er Senior Vice President og leder af Kia Global Design Center.

“Med Concept EV9 viser vi, hvordan nutidens SUV kan udvikle sig til at spille en afgørende rolle i den bæredygtige mobilitets æra. Grundlaget for Concept EV9 er et banebrydende udvendigt design, en moderne og innovativ teknologibaseret kabine samt en avanceret komplet eldrevet drivlinje. Og det er de kerneprincipper, der vil danne grundlag for vores fremtidige SUV-modeller.”

En produktionsversion af Concept EV9 er nu bekræftet til Europa i 2023, og den vil bygge videre på den succes, som den roste EV6-crossover har opnået siden lanceringen sidste år.

## **Bold for Nature**

Concept EV9 repræsenterer en bæredygtig, miljøvenlig og meningsfyldt fremtid for SUV'en. Concept EV9 er udviklet på Kias avancerede E-GMP-plattform (Electric Global Modular Platform) og er en højteknologisk bil til mange forskellige livsstile, som drives af en komplet elektrisk nul-emissions-drivlinje.

Den kombinerer en imponerende udvendig profil med en visionær kabine, som er kendetegnet af topmoderne teknologi. Concept EV9's enestående æstetik – både indvendigt og udvendigt – er omhyggeligt udviklet på baggrund af Opposites United, som er Kias abstrakte designfilosofi.

Med inspiration fra ”Bold for Nature”-designelementet i Opposites United er Concept EV9 et udtryk for en eventyrlysten, åben og fritidsorienteret form med et robust og kantet look. Set udefra giver disse proportioner indtryk af en SUV med tre sæderækker og en bil, som er særdeles kompetent, praktisk og klar til en aktiv livsstil.

Disse proportioner giver – i kombination med en længde på 4.930 mm, en bredde på 2.055 mm, en højde på 1.790 mm og en akselafstand på 3.100 mm – Concept EV9 en æstetisk sjælden, men visuelt imponerende kvadratisk

fremtoning på vejen.

Set fra siden giver denne modernistiske, kantede profil den komplet eldrevne SUV et enkelt, men markant udtryk, som er dybt forankret i "Bold for Nature"-elementet i Opposites United. Karrosseriets lave tyngdepunkt gør maksimalt og øjeblikkeligt indtryk med de højt placerede skærms skarpe look med inspiration fra krystaller. Profileffekten på den nederste del af karrosseriets sider gør, at skærmene på Concept EV9 stikker ud og giver en stærk SUV-fremtoning.

Som en kontrast til bilens muskuløse silhuet på vejen brydes bløde og indbydende elementer på Concept EV9-karrosseriet af skarpe og smukt kantede features. Den klippefaste geometri kommer til udtryk ved hjælp af en sofistikeret designmæssig fordeling af vægten, mens kabinens bløde look er både indbydende og attraktivt.

### **Et moderne Tiger Face**

Kias ikoniske Tiger Face-front er blevet nyfortolket til æraen for bæredygtig mobilitet, og den nye version er anvendt på Concept EV9.

Det nye Digital Tiger Face nyder godt af den kendsgerning, at komplet eldrevne biler ikke har brug for den traditionelle kølergrill, som er nødvendig på biler med forbrændingsmotor. Det betyder, at Concept EV9 har en fuldlakeret front, som tydeligt afspejler de bæredygtige værdier.

Den nye front rummer et kompliceret display med et stjernehimmelmønster, som er helt skjult bag karrosseripanelet på Concept EV9, når bilen ikke er i brug. Denne elegante astralinspirerede form fremhæver i endnu højere grad den komplet eldrevne SUV's hightech-natur, mens den alligevel leder tankerne hen på naturelementet. Sekventielle mønstre skaber et "velkomstlys" til føreren og fungerer desuden som positionslys under kørslen. Stjernehimmelmønstret inspirerede Kias designere til at udvikle unikke lodrette lygter med dagskørellys både for og bag på bilen, hvilket skaber et enestående signaturlook fra alle sider.

De nye muligheder med en nytænkning af kølergrillen og Digital Tiger Face har resulteret i et nyt design af luftindtagene, som reducerer frontens vægt og giver en markant bedre aerodynamik.

Motorhjelmens område til ventilationskanalen anvendes som solcellepanel, der bidrager til at genindvinde noget af den strøm, som Concept EV9 bruger. Det giver ejerne en alternativ energikilde, når de ikke er i nærheden af en ladestation.

Desuden forbedres aerodynamikken af de indklappelige tagrælinger, der klappes indad mod taget på Concept EV9, når de ikke er i brug, så luften strømmer mere jævnt over bilen. Når det er nødvendigt, kan tagrælingerne klappes ud med et tryk på en knap, hvilket yderligere understreger Concept EV9's praktiske natur. Et kameraovervågningssystem af næste generation erstatter de konventionelle sidespejle og forbedrer aerodynamikken yderligere, og samtidig øger det førerens opmærksomhed.

### **Forbindelse til omverdenen**

Bag på Concept EV9 er der en markant, men smukt udformet trekantet D-stolpe, der fungerer som et visuelt fokuspunkt og afspejler SUV'ens kantede elementer. Det innovative D-stolpedesign skaber også en unik Daylight Opening-signatur (DLO).

De maskinpolerede 22" fælge styrker Concept EV9's geometriske look og robuste karakter endnu mere. Et trekantet aero-designelement regulerer luftstrømmen omkring fælgene og skaber en visuel kontrast til hjulenes runde form, så designfilosofien Opposites United fuldt ud kommer til udtryk med en harmonisk balance ned i mindste detalje.

Og for at forene bilen med omgivelserne – og som led i "Bold for Nature"-designelementet – er Concept EV9 udstyret med et komplet DLO-panoramasoltag. Det giver ikke blot personerne i bilen en afslappende udsigt til himlen, men giver også mulighed for en positiv påvirkning af velbefindende og humør.

Den smukke, slanke glasstruktur skaber en direkte forbindelse til omverdenen, hvad enten det er solens stråler, der strømmer ind i kabinen, eller om det er den beroligende lyd af regn på en weekendtur om efteråret eller det betagende måneskin og udsigten til stjernerne på en skyfri aften.

### **Nyt kabinekoncept**

På baggrund af tanken om velbefindende, wellness og mindfulness er Concept EV9 omhyggeligt udviklet til at give fører og passagerer et fleksibelt interiør, så køreoplevelsen altid kan nydes. Kabinen i Concept EV9 er som en afspejling af bilens udvendige design også i høj grad påvirket af ”Bold for Nature”-designelementet i Opposites United.

Indvendigt i den komplet eldrevne SUV hersker der et designudtryk, som omfatter kvaliteterne ved naturen, i form af en scenisk, førsteklasses lounge. Et interaktivt 27” ultra-wide-display forbinder Concept EV9 og den virkelige verden med det virtuelle univers, og det udgør samtidig kontrolcentret for alle førerens og passagerernes behov inklusive medier, temperaturregulering og komfortfunktioner.

Følelsen af ”fremtidens bil” fortsætter fra det visionære kabinedesign til rattet, som er nyfortolket som et pop-op-rat, der er en forlængelse af – og integreret i harmoni med – interiøret.

## **Det stille vand**

Concept EV9 er designet med inspiration fra naturens enkelthed, perfektion og kontraster, og hvordan den fungerer i perfekt harmoni. I den forbindelse har Concept EV9 også hentet inspiration fra ”Vandets element” i Opposites United med karakteristiske elementer relateret til klarhed, ro og velbefindende. Fx afspejler den udvendige farve oceanernes dybde afbalanceret af en beroligende klar blå himmel, som stråler i hele kabinen.

”Vandets element” var også afgørende, da Kias designere skulle finde bæredygtige og økologiske materialer til brug i Concept EV9. Genbrugte fiskenet er anvendt til bilens bundbeklædning, og sædeindtrækket er fremstillet af genbrugte plastikflasker og genbrugte uldfibre. Desuden er der i hele kabinen anvendt vegansk læder, som er langt mere etisk korrekt og bæredygtigt end konventionelt læder fra dyr. Kia har planer om gradvist at reducere brugen af læder fra dyr i alle mærkets biler.

## **Aktivitet, pause, nydelse**

Interiøret i Concept EV9 går nye veje i takt med køreoplevelsen. Derfor har den komplet eldrevne SUV tre stemninger i kabinen, som imødekommer forskellige køresituationer og krav.



Active Mode er aktiveret, når Concept EV9 er i bevægelse, så både fører og passagerer får en optimal køreoplevelse i den komplet eldrevne SUV.

De to andre indstillinger kan anvendes, når Concept EV9 ikke kører.

Pause Mode ændrer kabinen, så den mere minder om en førsteklasses lounge, hvor personerne i bilen kan interagere direkte, mens de nyder solens stråler gennem det store panoramatag. I denne indstilling kan sæderne dreje, så personerne på første og tredje sæderække sidder ansigt til ansigt. Sæderne i anden sæderække kan klappes sammen til et bord, så det førsteklasses loungeområde fuldendes.

Enjoy Mode er den anden indstilling til den stationære bil, og her åbnes kabinen til et pauserum ved at vende rundt på konfigurationen af de tre sæderækker. I denne indstilling åbnes bagklappen, så alle personer i bilen kan nyde naturen udenfor, mens de stadig sidder komfortabelt i den komplet eldrevne SUV.

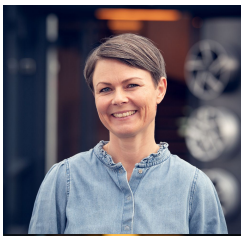
---

Alle ovenstående tekniske data og priser er gældende på tidspunktet for udgivelsen af pressemeddelelsen – og kan blive ændret. Specifikationer og funktioner nævnt i denne pressemeddelelse kan variere afhængigt af land/region.

**Kia Import Danmark AS** ([www.kia.com](http://www.kia.com)) er et selskab under Nellemann koncernen ([www.koncern.nellemann.dk](http://www.koncern.nellemann.dk)) med hovedsæde i Fredericia, og beskæftiger i dag cirka 40 ansatte. Kias dna er et stærkt design samtidig med en driftssikker kvalitet, som bakkes op af mærkets unikke 7 års garanti (op til 150.000 km – fri km i de første 3 år).

Kias tidlige skridt i forhold til at popularisere elbiler, placerer mærket i spidsen for elektrificeringen af den danske bilpark. Mærket har et bredt modelprogram af elektrificerede bilmodeller, hvilket naturligt medvirker til, at Kia er et af de bedst sælgende elbil-mærker.

## Kontaktpersoner



### **Lene Mejdal Iversen**

Pressekontakt  
PR Koordinator  
[lmi@kiamotors.dk](mailto:lmi@kiamotors.dk)



### **Rasmus Aagaard**

Pressekontakt  
Director / CEO  
[rha@kiamotors.dk](mailto:rha@kiamotors.dk)



### **For alle øvrige henvendelser**

Pressekontakt  
[info@kiamotors.dk](mailto:info@kiamotors.dk)