



Movement that inspires



Den nye KIA Rio fra kr. 129.999,-

2017-03-13 13:15 CET

De første Rio modeller er netop landet i Danmark – her er priserne!

- **Progressivt udvendigt design og en moderne kabine med et ”flydende” interface.**
- **Nye bilteknologier og opkoblingsmuligheder inklusiv integrering af Android og Apple-smartphones.**
- **Høj sikkerhed – automatisk nødbremsesystem med fodgængerregistrering som standard.**
- **Medrivende køreegenskaber og en mere komfortabel køreoplevelse.**
- **Klassens mest rummelige kabine og bagagerumskapacitet på**

325 l.

- **Fås med KIAs livlige nye 1,0-liters T-GDI-motor.**

Fredericia den 13. marts 2017 – Den nyeste version af KIAs populære model i B-segmentet lander hos de danske forhandlere i løbet af de næste par uger.

Med lige under 4.000 solgte Rio eksemplarer sidste år er B-segmentmodellen den næstmest solgte KIA model i Danmark, og tredje generation af Rio bidrog til at introducere flere mennesker for KIA mærket end nogensinde før.

Den helt nye Rio bygger på samme afgørende styrker, men den er endnu mere attraktiv og giver endnu større køreglæde. Fjerde generation af KIA Rio, skiller sig ud med sit progressive design, klassens mest rummelige kabine og bagagerumskapacitet på 325 l, sikkerhedsteknologier bestående af bl.a. automatisk nødopbremsning med fodgængerregistrering, nye opkoblingsmuligheder i form af Android Auto og Apple CarPlay samt mere medrivende kørekømført -og egenskaber.

Det danske modelprogram

Prisen for den nye Rio starter ved kr. 129.999,- for en 1.2 benzin motor (84 hk) i udstyrsvarianten "Base" med bl.a. automatisk nødopbremsning med fodgængerregistrering, lane departure warning system, fartpilot med speedlimiter, autolight control, fjernbetjent centrallås, ratbetjent audioanlæg og komfort blink.

Samme motor fås også i udstyrsvarianten "Base +" til kr. 149.999,- med yderligere udstyr i form af aircondition, tonede ruder, elruder for, eljusterbare sidespejle med varme, læderrat, lædergearknop, varme i forsæder og varme i rat.

Motorvarianterne 1.0 T-GDI (100 hk) og 1.4 CRDI (77 hk) fås fra hhv. kr. 149.999,- og 164.999,- i udstyrsvarianten Vision med bl.a. automatisk nødopbremsning med fodgængerregistrering, lane departure warning system, aircondition, autolight control, fjernbetjent centrallås, komfortblink, ratbetjent audioanlæg, eljusterbare sidespejle med varme, tonede ruder, elruder for, fartpilot med speedlimiter, projektionsforlygter, LED kørelys,

tågeforlygter og statisk kurvelys.

Springet op til en Comfort model med yderligere bluetooth, varme i forsæder, varme i rat, læderrat, lædergearknop, konsollampe foran og oplyste makeupspejle er kr. 10.000,-. Det vil sige kr. 159.999,- for 1.0 T-GDI motoren og 174.999,- for 1.4 CRDI motoren.

Springet op til Advance modellen er kr. 15.000,-. Det vil sige, at for hhv. kr. 174.999,- (1.0 T-GDI) og kr. 189.999,- (1.4 CRDI) får man udover udstyret i Comfort modellen også 7" navigation m. touch skærm, bakkamera, DAB radio, diskant højtalere, bluetooth m. stemmestyring, TomTom live services, Apple CarPlay, elrud i bag, aut. nedblændeligt bakspejl og bakalarm.

[Se hele modelprogrammet her!](#)

Motorvarianter

Den nye KIA Rio fås fra lanceringen med 2 forskellige benzinmotorer og en enkel dieselmotor, der alle er effektive og byder på god acceleration. Begge benzinmotorer sender deres kraft til forhjulene via en 5-trins manuel gearkasse og diesel motoren via en 6-trins manuel gearkasse.

Alle modeller med manuel gearkasse har KIAs start-stop-system som standardudstyr, og 1.0-liters T-GDI-motoren med 100 hk og 1,4-liters dieselmotoren med 77 hk har LFC Pack (Low Fuel Consumption) som omfatter 15" fælge, LED-dagskørellys og Michelin-dæk med lav rullemodstand, og desuden er gearkassens udvekslingsforhold øget en smule for at forbedre brændstoffektiviteten. Desuden er undervognen sænket 5 mm, så frihøjden reduceres til 135 mm. Dæk med lav rullemodstand er standard på alle motorer for yderligere at reducere CO₂ – emissionerne.

Kundernes stigende efterspørgsel efter downsizede turbomotorer resulterer i anvendelsen af KIAs nyeste 3-cylindrede 1,0-liters T-GDI-motor (turbo gasoline direct injection). Den lette og kompakte nye motor forventes at stå for størstedelen af salget. Foruden den høje effektivitet og det lave emissionsniveau er den nye T-GDI-motors lave vægt til gavn for Rios køreegenskaber med lavere vægt foran og mindre inerti, som bilen skal modarbejde i sving.

Motoren med 100 hk når sin maksimale ydelse ved 4.500 omdr./min., og det maksimale drejningsmoment på 172 Nm er til rådighed mellem 1.500-4.000 omdr./min. T-GDI-motoren med den laveste ydelse kan køre op til 24,4 km/l og udleder kun 94 g CO₂. Senere på året bliver 1.0 turbobenzineren også tilgængelig med 120 hk.

KIA Rio fås også med en 1,25-liters MPI-benzinmotor (multi-point injection) uden turbo. Motoren på 1,25 l med 84 hk leverer sin maksimale ydelse ved 6.000 omdr./min., og det maksimale drejningsmoment er på 122 Nm ved 4.000 omdr./min. Det giver en brændstoføkonomi på 21,3 km/l og CO₂-emissioner på 106 g/km.

Den nye Rio kommer også med en 1,4-liters dieselmotor med 77 hk, som udleder endnu færre emissioner. 1,4-liters dieselmotoren leverer det laveste niveau af CO₂-emissioner. Motoren udleder blot 88 g CO₂ og kører op til 29,4 km/l.

Køredynamik

Køredynamikken er blevet markant forbedret ved at ændre opsætningen af undervognen ved hjælp af nyt og bedre hjulophæng og affjedring som er forbedret markant. KIAs udviklingsteam for undervognen har haft som mål at skabe endnu større køreglæde med mere adrætte køreegenskaber og optimeret respons fra styretøjet. Rio har uafhængigt hjulophæng med MacPherson stivere foran og torsionsbro bagest.

Sammen med VSM og ESC er to nye teknologier monteret som standardudstyr. Den første af dem er Cornering Brake Control som fordeler bremsekraften asymmetrisk til de enkelte hjul, når du bremser i sving. Det modvirker et potentielt tab af vejgreb og øger sikkerheden.

Straight Line Stability tilpasser bremsetrykket til de enkelte hjul, så stabiliteten kan opretholdes under hårde opbremsninger eller katastrofeopbremsning ved ligeudkørsel.

Sikkerhed og nye teknologier

Den helt nye Rio forventes at score de maksimale 5 stjerner i Euro NCAP-testen, takket være et endnu stærkere karrosseri, en lang række af passivt

sikkerhedsudstyr og det nyeste indenfor aktiv sikkerhed og automatiske teknologier til undgåelse af kollisioner.

Den nye Rio er en af de sikreste biler i klassen. Den fås som standard med KIAs Advanced Driver Assistance Systems (ADAS). Den nye Rio fremstilles med et karrosseri i højstyrkestål og med en lang række passive sikkerhedsfeatures.

Rio har automatisk nødopbremsning (Autonomous Emergency Braking – AEB) med registrering af fodgængere som standard. AEB-systemet i Rio bruger et langtrækkende radarsystem til at registrere en potentiel kollision med et andet køretøj eller en fodgænger og bremser om nødvendigt bilen til stilstand. AEB-systemet er funktionsdygtigt mellem 8-80 km/t og er kombineret med vognbaneassistent (Lane Departure Warning System – LDWS), som advarer føreren, hvis bilen begynder at forlade den valgte vognbane, uden at føreren har tændt blinklyset.

De elegante nye designlinjer giver Rio en mere moden karakter

Den nye Rios fremtoning er karakteriseret ved lige linjer og elegante overflader, hvilket giver bilen et markant nyt look og en mere moden karakter end forgængermodellen.

Foran er Rio udstyret med den seneste version af KIAs tiger-nose-kølergrill, som nu er blevet smallere og bredere hen over bilens front. Kølergrillen er integreret med de nydesignede bi-funktionsforlygter, der er mere skulpturelle og har en U-formet LED-lyssignatur, der er med til at give bilen et skarpere look.

Den nye KIA Rio har en moderne ny kabine med en skulpturel udformning og med en mere ergonomisk indretning end i forgængermodellen. Interiøret er også blevet tilpasset til Rios nye teknologier.

Der kan vælges mellem to forskellige kabinefarver – enkeltfarvet sort interiør og gråt to-farvet interiør. Det grå interiør er et tilkøb.

Mere kabine‐ og bagagerumsplads samt forbedret udsyn hele vejen rundt

Et højt niveau af praktiske egenskaber var et af de primære fokuspunkter for KIAs udviklings- og konstruktions-teams, og resultatet er en bil med den mest rummelige kabine og en af de højeste bagagerumskapaciteter (325 l) i B-segmentet.

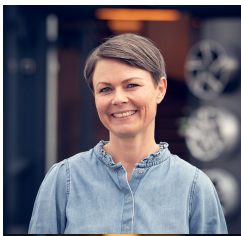
Rios 10 mm længere akselafstand og 15 mm længere karrosseri bidrager til den større kabine og det større bagagerum. Benpladsen vokser til 1.070 mm foran og 850 mm bagside, og den nye model har bedre skulderplads end de fleste andre biler i klassen med 1.375 mm foran og 1.355 mm bagside. Selvom den nye Rio er 5 mm lavere end den udgående model, er lofthøjden både foran og bagside (hhv. 1.020 mm og 964 mm) blandt de bedste i B-segmentet.

Brændstoftanken, som er placeret under bagsædet, rummer 45 l, hvilket er 2 l mere end i forgængermodellen. Det giver op til 34-58 km ekstra rækkevidde pr. tankfuld afhængigt af motortypen (på basis af NEDC-forbrugscyklussen ved blandet kørsel).

KIA Import Danmark AS (www.kia.com) er et selskab under Nellemann koncernen (www.koncern.nellemann.dk) med hovedsæde i Fredericia, og beskæftiger i dag cirka 30 ansatte. Vi målretter vores modelprogram i hvert enkelt segment, så vi kan tilbyde kunden mest bil for pengene. KIAs dna er et stærkt design samtidig med en driftssikker kvalitet, som vi bakker op med vores unikke 7 års garanti (op til 150.000 km – men fri km i de første 3 år). Hermed har KIA kunden et lavt niveau af omkostninger som bilejer. Den lange garanti sikrer samtidig én af de højeste restværdier i markedet.

KIA Import Danmark AS kunne sidste år fejre 20 års jubilæum i Danmark med endnu et flot salgsresultat på over 11.000 enheder, som er med til at forankre KIAs position i markedet, og bekræfter at KIA har kundernes tillid. 2017 byder på rigtig mange nye modeller - blandt andet helt ny Rio og helt ny Picanto, som står for en stor del af KIAs salg i Danmark. Og ikke mindst high performance modellen; Stinger, som repræsenterer et endnu uudforsket territorium for KIA, skal revolutionere den måde, folk opfatter brand'et og føre KIA ind i en ny tidsalder.

Kontaktpersoner



Lene Mejdal Iversen

Pressekontakt
PR Koordinator
lmi@kiamotors.dk



Rasmus Aagaard

Pressekontakt
Director / CEO
rha@kiamotors.dk



For alle øvrige henvendelser

Pressekontakt
info@kiamotors.dk