



Movement that inspires



KIA Danmark lancerer en ny urban CUV; XCeed til oktober fra kr. 249.999,- for en veludstyret Vision model

2019-09-17 09:30 CEST

## Helt ny KIA XCeed urban crossover med sporty og raffineret dynamik fra kr. 249.999,-

**Fredericia, den 17. September 2019** – KIA XCeed er en ny urban crossover utility vehicle (CUV) fra KIA, som kombinerer de praktiske egenskaber fra en SUV med det sporty udseende og de medrivende køreegenskaber fra en hatchback.

De avancerede sikkerheds-, opkoblings- og infotainmentfeatures i XCeed gør den til en af de mest hightech biler i CUV-klassen. Med et udvalg af

turbomotorer med højt omdrejningstal er den også en af de mest effektive.

Den urbane crossover KIA XCeed vil blive produceret på mærkets europæiske fabrik i Zilina i Slovakiet sammen med Ceed 5-dørs hatchback, Ceed Stationcar og ProCeed 5-dørs shooting brake.

### **Et sporty, urbant alternativ til den traditionelle SUV**

Med et flot, udtryksfuldt og moderne design – er den nye KIA XCeed et sporty alternativ til traditionelle SUV'er. KIA XCeed er skabt af mærkets europæiske designcenter i Frankfurt, og udviklingen er foretaget under ledelse af Gregory Guillaume, som er Vice President of Design hos KIA Motors Europe.

Mens akselafstanden er den samme som på de øvrige Ceed modeller (2.650 mm), er overhænget foran og i bag på KIA XCeed hhv. 25 mm længere foran (til 905 mm) og 60 mm længere bagpå (til 840 mm)

En stejlt skrånende fastback-bagklap og en bagkant, som er 60 mm højere end på en Ceed 5-dørs hatchback, styrker CUV'ens dynamiske coupé-lignende fremtoning med den tilbagetrukne kabine. KIA XCeed er udstyret med enten 16" eller 18" aluminiumsfælge med 205/60 R16- eller 235/45 R18-dæk med særdeles godt vejgreb.

Den nye model vil kunne fås i 12 forskellige lakfarver inklusive den dynamiske nye farve Quantum Yellow, som fås eksklusivt til XCeed.

Indvendigt viderefører KIA XCeed den moderne kabineindretning fra de øvrige Ceed-modeller. Med sin lavere hofte linje end de højere SUV-modeller og den hævede frihøjde i forhold til de konventionelle hatchbacks giver KIA XCeed førerne en mere sporty køreposition med bedre udsyn over vejen.

Med en længde på 4.395 mm er KIA XCeed 85 mm længere end Ceed 5-dørs hatchback og 90 mm mere kompakt end Sportage. Bilens højde på 1.495 mm betyder også, at den er 48 mm højere end Ceed og 150 mm lavere end Sportage, hvilket giver et lavere tyngdepunkt i forhold til den højere søstermodel og en højere køreposition i forhold til den konventionelle Ceed.

KIA XCeed har en bagagerumkapacitet på 426 l (VDA), hvilket er 31 l mere end i Ceed. Når bagsæderne klappes frem, vokser bagagerumkapaciteten til

1.378 l. Flexibiliteten er også sikret med 40:20:40-splitbagsædet, elektrisk bagklap og fleksibel bagagerumbund, som kan flyttes op og ned alt efter behov.

## **Motorer**

XCeed fås med tre forskellige benzinmotorer med turbo og direkte indsprøjtning (T-GDi). Den 3-cylindrede 1,0-liters T-GDi-motor yder 120 hk og et drejningsmoment på 172 Nm, mens den 4-cylindrede 1,4-liters T-GDi-motor leverer 140 hk og et drejningsmoment på 242 Nm. Og som den kraftigste motor i XCeed-modelprogrammet fås den højtydende 1,6-liters T-GDi-motor, som også ligger i Ceed GT og ProCeed GT. Med en ydelse på 204 hk og et drejningsmoment på 265 Nm over et bredt spektrum af omdrejning er 1,6-liters T-GDi-motoren det perfekte match til bilens evne til at klare en lang række kørselsituationer. Med 1,6-liters T-GDi-motoren kan KIA XCeed accelerere fra 0-100 km/h på 7,5 sek. i kombination med den 7-trins dobbeltkoblingsgearkasse eller på 7,7 sek., når bilen er udstyret med den 6-trins manuelle gearkasse.

KIA XCeed fås desuden med en 1,6-liters Smartstream dieselmotor med 136 hk. Afhængigt af fælgstørrelse og specifikationer udgør CO<sub>2</sub>-emissionerne for motoren 112 g/km\* (ved blandet kørsel).

Med undtagelse af 1,0-liters T-GDi-motoren kan alle motorer kombineres med 6-trins manuel gearkasse eller 7-trins dobbeltkoblings-gearkasse. 1,0-liters-motoren er kombineret med en 6-trins manuel gearkasse. Start-stop-system er standardudstyr i alle modeller.

## **Lancering og dansk modelprogram**

KIA Danmark forventer at kunne lancere XCeed ultimo oktober, og modelprogram og priser er klar.

Prisen starter fra kr. 249.999,- for en 1,0 T-GDI Vision med eksempelvis aircondition, aut. fjernlys, bakkamera, sædevarme foran, varme i rattet, 8" touch skærm m. Apple CarPlay, Bluetooth, AEB nødbremse, Lane Keep Assist System, 16" alufælge, LED kørellys, LED forlygter og LED baglygter.

Fra lanceringen tilbyder importøren en kampagnepakke med udstyr for kr.

40.000,- men til en intropris af bare kr. 10.000,-. Pakken indeholder privacy glass, el-foldbare sidespejle med LED blink, kunstlæderkabine, high glossy interiør detaljer, 10,25" touch skærm med navigation, JBL anlæg med 8 højttalere og forstærker samt 18" alufælge.

Kampagnepakken tilbydes til Comfort modellen, som starter fra kr. 274.999,- . [Se hele modelprogrammet her.](#)

KIA XCeed vil også kunne fås med mærkets første komplet digitale 12,3" Supervision-instrumentenhed (ekstraudstyr), der leverer informationer så tydeligt som muligt. Med et højtopløseligt display (1920x720 pixels) erstatter den digitale instrumentenhed de konventionelle instrumenter med speedometer og omdrejningstæller, der på nuværende tidspunkt er monteret i KIAs øvrige modeller.

### **Kørekomfort og køreegenskaber**

KIA XCeed vil give føreren en unik køreoplevelse med sin egen specifikke undervognsopsætning og komponenter, der ikke findes på andre Ceed-modeller. På trods af den hævede kørehøjde bliver XCeed mere medrivende at køre end en typisk familie-SUV takket være den skræddersyede undervogn, de mere kompakte ydre mål, det lavere tyngdepunkt og den reducerede vægt.

Som noget unikt i Ceed-modelrækken er alle KIA XCeed-versioner som standard udstyret med hydrauliske returstop på forakslen. Gummistoppet flyder i hydraulikvæske i støddæmperne og giver en særdeles komfortabel kørsel på dårlig vejbelægning.

Med undtagelse af de nye hydrauliske returstop er komponenterne i den nye models helt uafhængige hjulophæng identiske med komponenterne på de øvrige Ceed modeller. Men med op til 44 mm større frihøjde i forhold til Ceed-standardmodellerne (afhængigt af fælgstørrelse) har KIAs ingeniører gjort fjedrene foran og bagpå op til hhv. 7 % og 4 % blødere alt efter vægten over frontakslen af de forskellige motorer. Det er med til at øge komforten og stabiliteten under alle kørselsforhold. Kørekomforten er også forbedret med en ny dynamisk støddæmpning til den bageste tværvange, hvilket yderligere reducerer vejstøj og strukturelle vibrationer.

Styretøjets komponenter er uforandrede i forhold til Ceed, men den

elektroniske styreenhed, som regulerer servomotoren, er blevet optimeret til at give hurtigere respons på førerens styreinput. Servoeffekten fra servomotoren er også blevet øget, så styretøjet generelt er blevet lettere med henblik på at reducere førerens træthed på lange køreture og ved lave hastigheder.

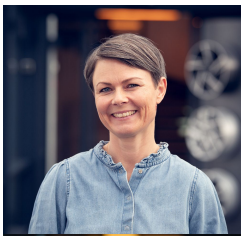
KIAs Drive Mode Select-system giver føreren mulighed for at tilpasse styretøjets modstand, speederresponsen og gearskifterens respons i biler med dobbeltdobbeltskoblings-gearkasse. Med køreindstillingerne "Normal" og "Sport" kan føreren vælge sportsindstillingen til at øge accelerationsresponsen og tilpasse styretøjet til ekstra modstand og mere direkte respons på førerens input. I indstillingen "Normal" kan føreren maksimere potentialet for større brændstoffektivitet og realisere KIA XCeed's afslappende cruising-egenskaber.

---

**KIA Import Danmark AS** ([www.kia.com](http://www.kia.com)) er et selskab under Nellesmann koncernen ([www.koncern.nellesmann.dk](http://www.koncern.nellesmann.dk)) med hovedsæde i Fredericia, og beskæftiger i dag cirka 30 ansatte. Vi målretter vores modelprogram i hvert enkelt segment, så vi kan tilbyde kunden mest bil for pengene. KIAs dna er et stærkt design samtidig med en driftssikker kvalitet, som vi bakker op med vores unikke 7 års garanti (op til 150.000 km – men fri km i de første 3 år). Hermed har KIA kunden et lavt niveau af omkostninger som bilejer. Den lange garanti sikrer samtidig én af de højeste restværdier i markedet.

KIA Import Danmark AS leverede i 2018 en rekordomsætning. Det danske bilmarked har bevæget sig i retning af større og bedre udstyrede biler samtidig med en hastigt stigende efterspørgsel på miljøvenlige biler. KIA Danmark har formået netop at øge salget i disse vækstsegmenter, og går ud af 2018 som det bedst sælgende plug-in hybrid mærke i Danmark for andet år i træk.

## Kontaktpersoner



### **Lene Mejdal Iversen**

Pressekontakt  
PR Koordinator  
[lmi@kiamotors.dk](mailto:lmi@kiamotors.dk)



### **Rasmus Aagaard**

Pressekontakt  
Director / CEO  
[rha@kiamotors.dk](mailto:rha@kiamotors.dk)



### **For alle øvrige henvendelser**

Pressekontakt  
[info@kiamotors.dk](mailto:info@kiamotors.dk)