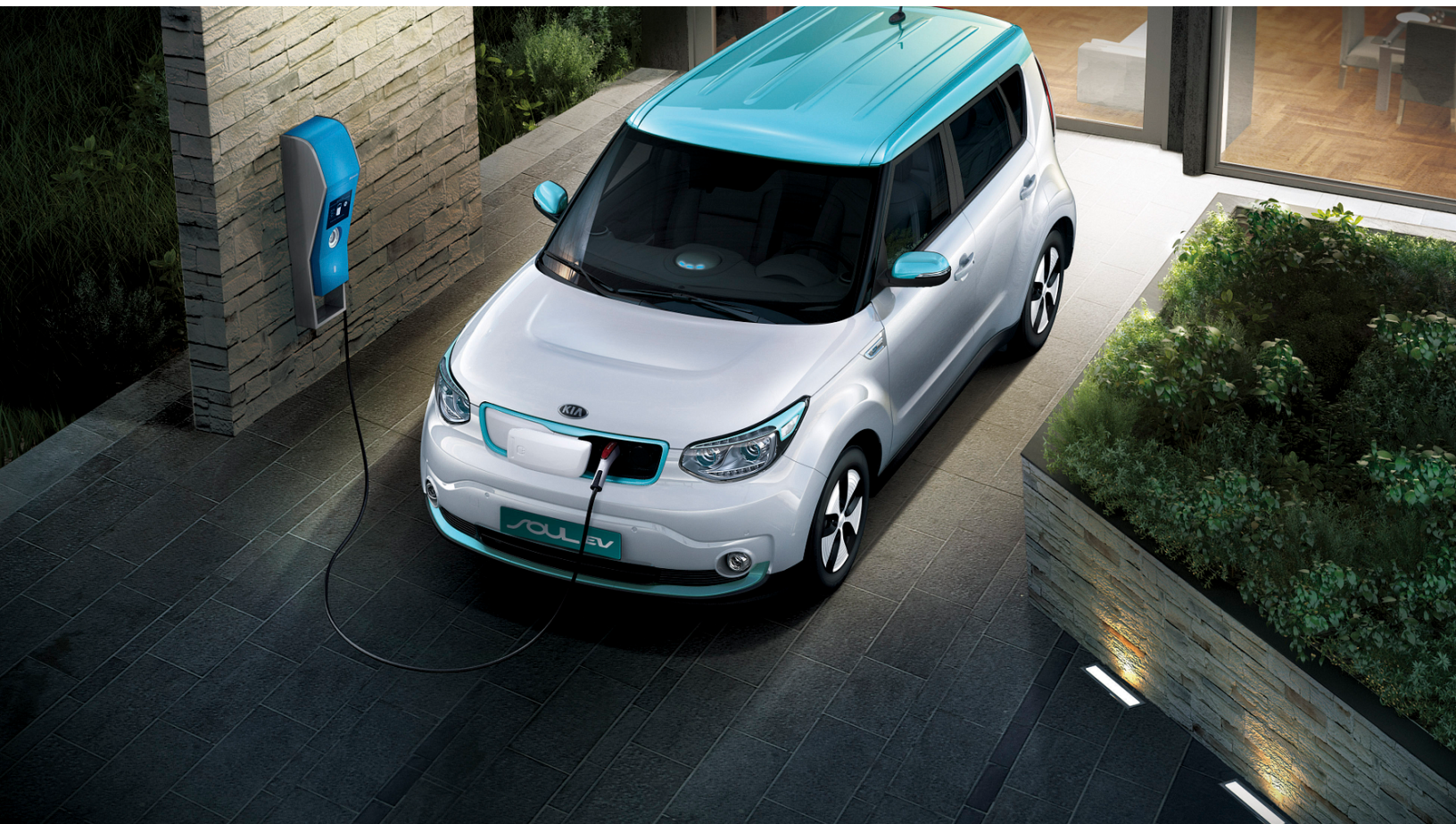




Movement that inspires



Ny forbedret KIA Soul EV kører nu 250 km på en opladning

2017-05-22 14:40 CEST

Ny forbedret Soul EV falder 35.000,- i pris

Fredericia den 22. maj 2017 – Selvom vi kun skriver maj måned, er produktionen af Soul EV modelår 2018 allerede startet.

I forbindelse med at Soul EV nu overgår til modelår 2018, kommer der en klar forbedring af batteripakken, der med en større energitæthed øger den samlede rækkevidde med 38 km. Kølergrillen er blevet mere aerodynamisk, og mindsker dermed vindmodstanden. Michelin dæk med lav rullemodstand er blevet standard, og der er ændret på opsætningen af bremse og regenereringsopsætningen på bilen. Herudover kommer 2018 modellen også med Apple CarPlay som standard.

Soul EV modelår 2018

- Batteripakken er nu på 30 kWh mod tidligere 27 kWh. Denne forbedring er opnået ved, at øge den samlede mængde af celler i batteriet fra 192 til 200.
- Grundet de forskellige forbedringer på bilen og batteripakken er NEDC rækkeviden øget fra 212 km til 250 km.
- Klimaanlægget er ikke længere med Ion generater.
- Apple CarPlay som standard

KIAs Soul EV er allerede unik i forhold til andre elbiler, fordi bilen – inklusiv batteriet – er omfattet af KIAs garanti på 7 år / 150.000 km. Ændringerne af 2018-modellen vil gøre bilen endnu mere attraktiv for kunderne takket være den længere rækkevidde mellem opladninger. Og hvis Folketinget som ventet vedtager lovforslaget om reduceret afgift på elbiler, falder priserne på den nye forbedrede Soul EV i forhold til den udgående model med 35.000 kr. for en Vision model og 25.000 kr. for en Advance model.

Modelprogrammet

Med forbehold for at registreringsafgiften bliver reduceret som ventet, kan man fremadrettet få en Soul EV Vision for kr. 240.000,- med bl.a. klimaanlæg, 8" navigationsanlæg med bakkamera, fartpilot med speedlimiter, smartkey med start/stop funktion, bluetooth, Apple CarPlay, tidsstyret opladning/køling/opvarmning, sædevarme, læderrat, varme i rattet, LED kørellys, LED baglygter, privacy glass, el-justerbare sidespejle med varme og 16" alufælge.

Den topudstyrede Advance model koster yderligere kr. 40.000,-. Men så får du også varmepumpe, lædersæder, ventilation i forsæder, sædevarme i bagsæder, tågeforlygter, aut. nedblændeligt bakspejl, parkeringssensor for og bag, el-indklappelige sidespejle, mood belysning i højtalere og fordøre samt kunstlæder over instrumenteringen og som dørbeklædning.

Clever Unlimited sikrer en fast lav pris på opladningen

Når man køber en ny KIA Soul EV, kan man vælge samtidig at tegne et CLEVER Unlimited abonnement. For 599,- kr. om måneden sørger CLEVER for en komplet opladningsløsning til din Soul EV – og det er inklusiv levering,

opsætning og installation af ladeboks til den nye KIA Soul EV. Samtidig bliver elbilisten udstyret med et ladekort, der giver adgang til CLEVERs ladenetværk med mere end 900 ladepunkter i Danmark, Sverige og Tyskland. På den måde er al kompleksiteten håndteret af CLEVER, og den nye elbiler får et komplet overblik over, hvad det kommer til at koste at være kørende.

Opgraderet batteripakke med højere kapacitet og en forbedring af rækkevidden på 18 %.

Den opgraderede Soul EV er udstyret med en forbedret litium-ion-batteripakke med større energitæthed og højere energilagringkapacitet. Antallet af individuelle battericeller er øget fra 192 til 200, og kombinationen af elektrolytter er blevet optimeret. Det resulterer i, at pakkens spænding øges fra 360-375 V, mens lagringkapaciteten også er øget med 11 % fra 27-30 kWh.

Desuden har batteripakkens elektroniske styreenhed (EPCU) en modificeret lavspændingsomformer til jævnstrøm-til-jævnstrøm, så energiomdannelsen fra battericellerne bliver mere effektiv. Som noget vigtigt har KIAs ingeniører sørget for, at den opgraderede batteripakke, som er placeret under bagsædet, ikke optager mere af kabinepladsen i Soul EV.

Den nye bil er udstyret med Michelin-dæk med lav rullemodstand, hvilket bidrager yderligere til den øgede rækkevidde. Bremsene er desuden blevet udstyret med stærkere returfjedre, så bremseklodserne trækkes hurtigere tilbage, når føreren fjerner foden fra bremsepedalen – det reducerer risikoen for potentiel bremsemodstand. De nye fjedre påvirker ikke effektiviteten i Soul EVs regenererende bremsesystem, som genindvinder op til 12 % af bilens kinetiske energi, som føres tilbage til bilens batteri i påløb og ved opbremsning.

Soul EV er udstyret med en række andre teknologier, der skal give ejerne større tryghed. Det drejer sig blandt andet om de fire køreindstillinger: "Drive" eller "Brake", når Eco-indstillingen ikke er aktiveret, eller "Drive" eller "Brake", når Eco-indstillingen er aktiveret (der regenereres mest kinetisk energi i indstillingen "Brake" eller "B" med aktiveret Eco-indstilling). Infotainment- og navigationssystemet er også unikt for Soul EV med visning af de nærmeste ladestationers placering og detaljerede informationer om den resterende rækkevidde og batteriets ladetilstand.

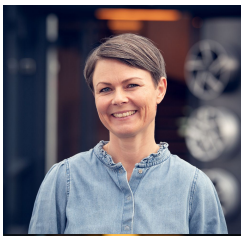
Infotainmentsystemet med touchscreen byder på både Android Auto™ og Apple CarPlay™ som standardudstyr, så føreren nemt kan integrere sin smartphone og få adgang til Google- eller Apple-apps og funktioner under kørslen. Systemerne giver mulighed for komplet stemmebetjening, og brugerne kan streame deres yndlingsmusik eller lydbøger, foretage telefonopkald på en sikker måde og få adgang til navigation via Google Maps eller Apple Maps. Systemet er udviklet til at minimere afledningen af førerens opmærksomhed, så vedkommende hele tiden kan holde øjnene på vejen.

Den forbedrede Soul EV kan nu bestilles hos de danske KIA forhandlere.

KIA Import Danmark AS (www.kia.com) er et selskab under Nellemann koncernen (www.koncern.nellemann.dk) med hovedsæde i Fredericia, og beskæftiger i dag cirka 30 ansatte. Vi målretter vores modelprogram i hvert enkelt segment, så vi kan tilbyde kunden mest bil for pengene. KIAs dna er et stærkt design samtidig med en driftssikker kvalitet, som vi bakker op med vores unikke 7 års garanti (op til 150.000 km – men fri km i de første 3 år). Hermed har KIA kunden et lavt niveau af omkostninger som bilejer. Den lange garanti sikrer samtidig én af de højeste restværdier i markedet.

KIA Import Danmark AS kunne sidste år fejre 20 års jubilæum i Danmark med endnu et flot salgsresultat på over 11.000 enheder, som er med til at forankre KIAs position i markedet, og bekræfter at KIA har kundernes tillid. 2017 byder på rigtig mange nye modeller - blandt andet helt ny Rio og helt ny Picanto, som står for en stor del af KIAs salg i Danmark. Og ikke mindst high performance modellen; Stinger, som repræsenterer et endnu uudforsket territorium for KIA, skal revolutionere den måde, folk opfatter brand'et og føre KIA ind i en ny tidsalder.

Kontaktpersoner



Lene Mejdal Iversen

Pressekontakt
PR Koordinator
lmi@kiamotors.dk



Rasmus Aagaard

Pressekontakt
Director / CEO
rha@kiamotors.dk



For alle øvrige henvendelser

Pressekontakt
info@kiamotors.dk