



Movement that inspires



Nyt design og ny teknologi på vej til KIAs rummelige 7-personers SUV; Sorento

2017-09-05 09:01 CEST

Nyt design og ny teknologi til KIA Sorento

Fredericia den 5. september 2017 – KIA Motors Europe har annonceret en række opgraderinger af Sorento – koncernens 7-personers SUV-flagskib. Den nye Sorento vises for første gang for offentligheden på 2017-udgaven af den internationale biludstilling i Frankfurt, og bilen kommer til salg i Danmark december 2017.

Den opgraderede KIA Sorento byder på et oprisket udvendigt og indvendigt design, og den kan fås med KIAs nyeste sikkerheds- og opkoblingsteknologier. Desuden kan man

nu få en ny GT-line version og en effektiv ny 8-trins automatisk gearkasse i modellen med 2,2-liters dieselmotor.

Michael Cole, som er Chief Operating Officer hos KIA Motors Europe, udtalte følgende: "Sorento blev solgt i 15.769 eksemplarer i Europa i 2016, og den bidrager fortsat godt til koncernens stigende salgstal. Den nuværende model appellerer til en bred skare af købere med sin kombination af praktiske egenskaber, et flot design og god værdi for pengene. Opgraderingerne af bilens udvendige og indvendige design, sikkerhedsudstyret og teknologierne i bilen gør den ekstra attraktiv og vil sikre et fortsat godt salg af modellen.

Opdatering af det udvendige og indvendige design

KIAs designere har gennemført en række ændringer af Sorentos udvendige design. Ændringerne omfatter nye kofangere foran og bagpå, nye for- og baglygter med LED-teknologi og en ny mørk metallakfinish på "tigernose"-kølergrillen. Resultatet er en mere sofistikeret og målbevidst front. Den nye Sorento vil kunne fås med de nye udvendige lakfarver Rich Espresso og Gravity Blue og 17", 18" og 19" aluminiumsfælge i nyt design.

Indvendigt er rattet, instrumentenheden og klimaanlæggets LCD-display udført i et nyt design. Instrumentpanelet byder desuden på et nyt audio-visual-navigationsystem (AVN) (se under "Teknologi").

Den opgraderede Sorento har en større andel af bløde materialer og læder, hvilket gør kabinen mere luksuspræget. Kunderne vil kunne vælge interiøret enten som ensfarvet (sort) eller tofarvet (sort og stone beige) farvetema med stof- eller læderindtræk. Brunt og lysegråt læderindtræk er tilgængeligt som ekstraudstyr. Forsæderne er udstyret med henholdsvis en 4-vejs og en 2-vejs indstillelig lændestøtte, så komforten er i top.

Færre emissioner og ny 8-trins automatisk gearkasse

Den opgraderede Sorento er den første SUV fra KIA med koncernens nye 8-trins automatiske gearkasse. Gearkassen er udviklet internt hos KIA og blev lanceret i 2016. Den indeholder 143 nypatenterede teknologier, og føreren får et velfungerende gearskift og en mere dynamisk kørsel med færre emissioner.

Den nye 8-trins automatiske gearkasse fås til Sorento i kombination med den 2,2-liters dieselmotor, hvor den erstatter den 6-trins automatiske gearkasse (motoren fås også i kombination med en 6-trins manuel gearkasse). I forhold til andre automatiske gearkasser har KIAs nye 8-trins gearkasse behov for færre styreventiler, så forbindelsen til motoren bliver mere direkte. Det betyder, at gearkassen kan skifte gear hurtigere end den udgående 6-trins automatiske gearkasse. Det øgede antal gear giver mulighed for mere dynamisk acceleration, og samtidigt reduceres CO₂-emissionerne fra 172 til 159 g/km.

Den nye gearkasse har fire forskellige køreprogrammer: Eco, Comfort, Sport og Smart. Føreren kan vælge deres foretrukne køreprogram via Sorentos elektroniske Drive Mode Selection. I hvert enkelt program kan føreren skræddersy motorens respons på førerens input og derved optimere brændstoføkonomien eller accelerationen afhængigt af præferencer. Drive Mode Select tilpasser også effekten af det tandstangsmonterede servostyringsystem til mere afslappet eller mere direkte og dynamisk respons. Det nye køreprogram Smart er udviklet til at forstå og forudse førerens præferencer, så der automatisk skiftes mellem køreprogrammerne Eco, Comfort og Sport. På den måde kan Sorento tilpasse sig til førerens brug af styretøjet ved ændringer i vejforholdene ved at forudse førerens præferencer ved forskellige hastigheder og under forskellige kørselsforhold.

Ny sporty Sorento GT-line

KIA introducerer en ny og endnu mere attraktiv GT-line version af Sorento. Med inspiration fra KIAs højtydende GT-modellers look er Sorento GT-line udstyret med en række opgraderinger, der tilføjer ekstra stil og giver bilen en endnu større udstråling på vejen. De udvendige features omfatter LED-tågeforlygter med fire segmenter, røde bremsekalibre, en mere dominerende panelliste og diskrete GT-line logoer, der adskiller den fra andre Sorento-udstørsversioner.

Dieselmodellen

er udstyret med et nyt forkromet dobbelt afgangsrør.

Indvendigt har GT-line fået de samme forbedringer som standardversionerne, og så

er den udstyret med quiltet sædeindtræk, finish i sort læder med grå kontrastsyninger og broderede GT-line logoer. Desuden har den nye version unikke gearskiftekontakter og en række detaljer i satinkrom i hele kabinen.

Nye aktive sikkerhedsfunktioner er tilgængelige

For første gang kan Sorento fås med KIAs nyeste avancerede DRiVE WISE-førerassistentsystemer (ADAS). DRIVE WiSE er et udtryk for KIAs filosofi om at udvikle intelligente, sikre biler med aktive sikkerhedsteknologier, der er udviklet til at undgå eller reducere effekten af kollisioner.

Det nye træthedsregistreringssystem (DAW) hjælper med til at forhindre føreren i at

køre, når han/hun er træt eller distraheret. Systemet overvåger en række input fra

bilen og føreren. Hvis det registrerer, at førerens koncentration er blevet markant

reduceret, afgiver det en advarselslyd, og en advarsel vises i instrumentenheden.

I Europa menes træthed hos føreren at være en vigtig faktor i op mod hver fjerde

dødsulykke på kontinentet*.

Andre nye sikkerhedsfunktioner, der er tilgængelige til Sorento omfatter: vognbaneassistent, fjernlysassistent og full LED-forlygter med dynamisk kurvelys. Disse nye teknologier gør Sorento til en af de sikreste biler i klassen.

Opkoblet infotainmentsystem med touchscreen og audiosystem

Den opgraderede Sorento kan fås med KIAs nyeste infotainmentsystem med 8" touchskærm inklusiv navigationssystem og KIA Connected Services med teknologi fra TomTom®. Det nye system omfatter Apple CarPlay™ og Android

Auto™ for komplet smartphoneintegration. Android Auto™ er konstrueret til at fungere med Android-telefoner med 5.0 (Lollipop) eller højere, mens Apple CarPlay™ er til iPhone 5 eller nyere. I midterkonsollen er der en trådløs oplader til smartphones, så brugerne kan oplade deres smartphones under køreturen.

Køberne kan opgradere deres Sorento med et nyt Harman/Kardon® -soundsystem. Det kraftfulde audiosystem med en effekt på 640 W, 10 højttalere og surroundsound.

Clari-Fi™ kan genoprette lydsignaler, der er gået tabt i den digitale komprimeringsproces, og give digitalt komprimeret musik HiFi-lyden tilbage. Systemets QuantumLogic™- surroundsound-teknologi udvinder signaler fra den originale optagelse og fordeler dem i en autentisk, flerdimensionel lydopsætning. Resultatet er en klar, raffineret og detaljeret afspilning af førerens yndlingsmusik.

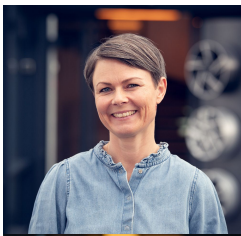
Til salg i Danmark

Understøttet af KIAs kvalitetsløfte vil den nye KIA Sorento blive solgt med koncernens unikke garanti på 7 år/150.000 km som standard (de første 3 år ingen km begrænsning). Den kommer til salg i Danmark i december 2017.

KIA Import Danmark AS (www.kia.com) er et selskab under Nellesmann koncernen (www.koncern.nellesmann.dk) med hovedsæde i Fredericia, og beskæftiger i dag cirka 30 ansatte. Vi målretter vores modelprogram i hvert enkelt segment, så vi kan tilbyde kunden mest bil for pengene. KIAs dna er et stærkt design samtidig med en driftssikker kvalitet, som vi bakker op med vores unikke 7 års garanti (op til 150.000 km – men fri km i de første 3 år). Hermed har KIA kunden et lavt niveau af omkostninger som bilejer. Den lange garanti sikrer samtidig én af de højeste restværdier i markedet.

KIA Import Danmark AS kunne sidste år fejre 20 års jubilæum i Danmark med endnu et flot salgsresultat på over 11.000 enheder, som er med til at forankre KIAs position i markedet, og bekræfter at KIA har kundernes tillid. 2017 byder på rigtig mange nye modeller - blandt andet helt ny Rio og helt ny Picanto, som står for en stor del af KIAs salg i Danmark. Og ikke mindst high performance modellen; Stinger, som repræsenterer et endnu uudforsket territorium for KIA, skal revolutionere den måde, folk opfatter brand'et og føre KIA ind i en ny tidsalder.

Kontaktpersoner



Lene Mejdal Iversen

Pressekontakt
PR Koordinator
lmi@kiamotors.dk



Rasmus Aagaard

Pressekontakt
Director / CEO
rha@kiamotors.dk



For alle øvrige henvendelser

Pressekontakt
info@kiamotors.dk