



Helt ny Kia Optima sedan

2016-05-12 14:17 CEST

## Så er den her! – den helt nye KIA Optima

**Fredericia, den 12. maj 2016** – De første Optima sedan modeller står klar hos KIA forhandlerne til officiel introduktion i weekenden den 28. – 29. maj.

Den helt nye KIA Optima står helt skarp med et nyt og endnu engang prisvindende design. Interiørmæssigt har bilen markant større raffinement og mere plads i kabinen. Bilen har fået et stærkere karosseri og nye aktive sikkerhedsteknologier. Den nye Optima giver en mere jævn og raffineret køreoplevelse og mere adrætte køreegenskaber.

Det danske modelprogram er baseret på 1.7 diesel motoren. Modelprogrammet er fordelt på to udstyrsvarianter, hvor den billigste variant er en veludstyret Vision med bl.a. 7" navigationsanlæg, bakkamera, regnsensor, fuldautomatisk klimaanlæg, LKAS (Lane Keep Assist System), SLIF (Speed Limit Information Function), sædevarme, LED kørellys og KIAs live services fra TomTom. Prisen starter ved kr. 329.999,-. For kr. 30.000,- mere kan man få bilen med KIAs 7-trins DCT. Det gælder også for den højest udstyrede variant Advance, som starter ved kr. 364.999,-. [Se hele det danske modelprogram her.](#)

Med beskatningsværdier der starter på lidt over 300.000,- kr. er man virkelig godt kørende – også økonomisk:

1.7 CRDi 141 HK Vision: kr. 301.273,-

1.7 CRDi 141 HK Vision DCT: kr. 329.488,-

1.7 CRDi 141 HK Advance: kr. 332.293,-

1.7 CRDi 141 HK Advance DCT: kr. 360.823,-

Senere på året fuldendes Optima programmet med bl.a. et endnu mere sporty line-up bestående af både GT-line og GT modeller. Samtidig lancerer KIA også en Optima plug-in hybrid og den længe ventede Optima stationcar.

Administrerende direktør hos KIA Import Danmark AS; Mogens Lyngsø udtaler: ” *Den anden generation af Optima er endnu et kvantespring for KIA. Og sidst på året bliver Optima programmet endelig komplet med bl.a. Optima stationcar. Vi forventer, at med hele Optima familien linet op i salgsudstillingen, skal KIA for alvor gøre sig gældende i D-segmentet.*”

Den nye Optima bygger videre på det flotte udvendige design men med en ny front og bagende samt mindre ændringer omkring C-stolpen, skørtet og dørhåndtagene på siden. Indvendigt er kabinen blevet væsentlig mere europæisk i sit designudtryk. Designerne har gennem hele bilen haft fokus på kvalitetsoplevelsen, et sporty design samt et ønske om at øge pladsen indvendig i bilen.

Køredynamikken er blevet markant forbedret ved at ændre opsætningen af

undervognen ved hjælp af nye og bedre hjulophæng og affjedring. Ydermere er styretøjet blevet forbedret ved hjælp af ny servostyring, som er monteret på tandstangen i stedet for ratstammen. Dette giver bedre respons, føling med bilen i sving.

1.7 CRDI motoren er blevet opgraderet og har fået mere effekt samt bedre brændstoføkonomi. Ydermere er trækraften med både manuel og DCT gearkasse blevet forbedret. Der er kommet ISG på alle versioner også modeller med DCT gearkasse. Ud over ISG er der også andre nye features som Hands-free trunk open, Nyt navigationsanlæg med bl.a. WIFI, Blind Spot Detection, Adaptive Smart Cruise Control, AEB Autonomous Emergency Braking System, Knæairbag, BI Xenon, High Beam Assist, Around View Monitoring system (360° kamera), Speed Limit Information Function & Lane Departure Warning.

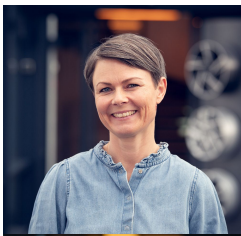
Ydermere er sikkerheden i bilen blevet forbedret ved hjælp indførelse af knæairbag, nye sikkerhedsteknologier samt mængden af højstyrkestål. I den nye Optima er 51% af stålmaterialer højstyrkestål. Hvor det i forgængeren var 20%.

---

**KIA Import Danmark AS** ([www.kia.com](http://www.kia.com)) er et selskab under Nellemann koncernen ([www.nellemann.dk](http://www.nellemann.dk)) med hovedsæde i Fredericia, og beskæftiger i dag cirka 30 ansatte. Vi målretter vores modelprogram i hvert enkelt segment, så vi kan tilbyde kunden mest bil for pengene. KIA's DNA er et stærkt design samtidig med en driftssikker kvalitet, som vi bakker op med vores unikke 7 års garanti (op til 150.000 km – men fri km i de første 3 år). Hermed har KIA kunden et lavt niveau af omkostninger som bilejer. Den lange garanti sikrer samtidig en af de højeste restværdier i markedet.

KIA Import Danmark AS kan i år fejre 20 års jubilæum i Danmark med en flot salgsrekord i bagagen på 11.180 solgte enheder for 2015. Det flotte salgsresultat er med til at forankre vores position i markedet, og bekræfter at vi har kundernes tillid. 2016 byder på flere nye modeller, ny og spændende teknologi samt endnu en ny fabrik, så vi glæder os over et stadigt stigende vækstpotentiale for KIA i Danmark.

## Kontaktpersoner



### **Lene Mejdal Iversen**

Pressekontakt  
PR Koordinator  
[lmi@kiamotors.dk](mailto:lmi@kiamotors.dk)



### **Rasmus Aagaard**

Pressekontakt  
Director / CEO  
[rha@kiamotors.dk](mailto:rha@kiamotors.dk)



### **For alle øvrige henvendelser**

Pressekontakt  
[info@kiamotors.dk](mailto:info@kiamotors.dk)